

# 施設案内

## アートフォーラム

### アンサンブルホール

優れた音響特性を持つクラシックコンサートに適した音楽ホール。各種講演会にも利用できます。客席数308席

### マルチスタジオ

小演劇、各種パフォーマンス、音楽会のリハーサルや会議、研修会、ビデオ上映会など、多目的に利用できるホールです。音響と照明設備が整った130㎡のシンプルなスペース。

### AVスタジオ

100インチ対応のプロジェクターをはじめ、各種AV機器を備えたスペース。会議、研修会など 目的に合わせて利用できる集会室です。

### 練習室A・B・C

音楽練習、本番前の打合わせ、控え室などに適した練習室。練習室Bにはアップライトピアノを完備。

### AV編集室

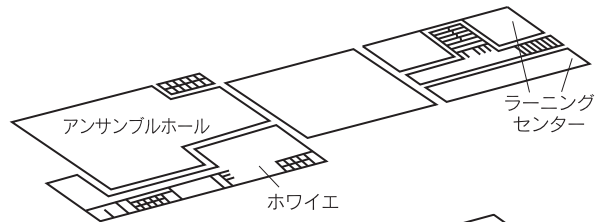
催し物を録画するための中継・編集室

## アートギャラリー

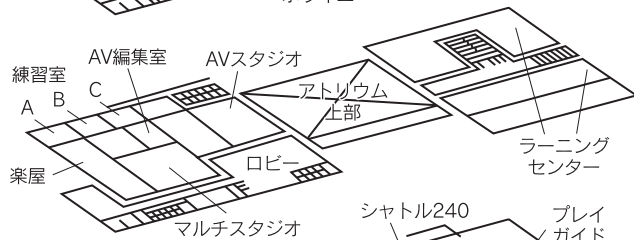
### ギャラリーA・B・C

美術展示に適したギャラリースペース。各種展示台、ギャラリーAにはガラス壁面ケースを完備。

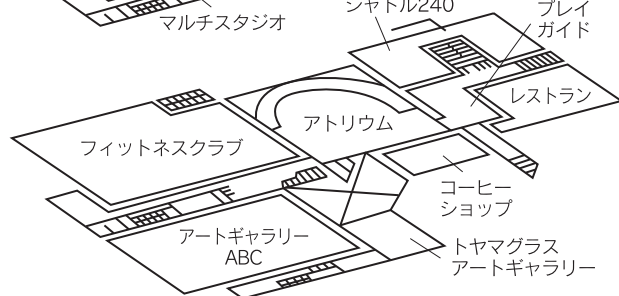
4F



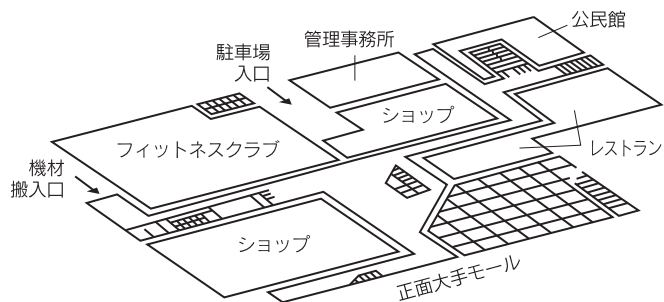
3F

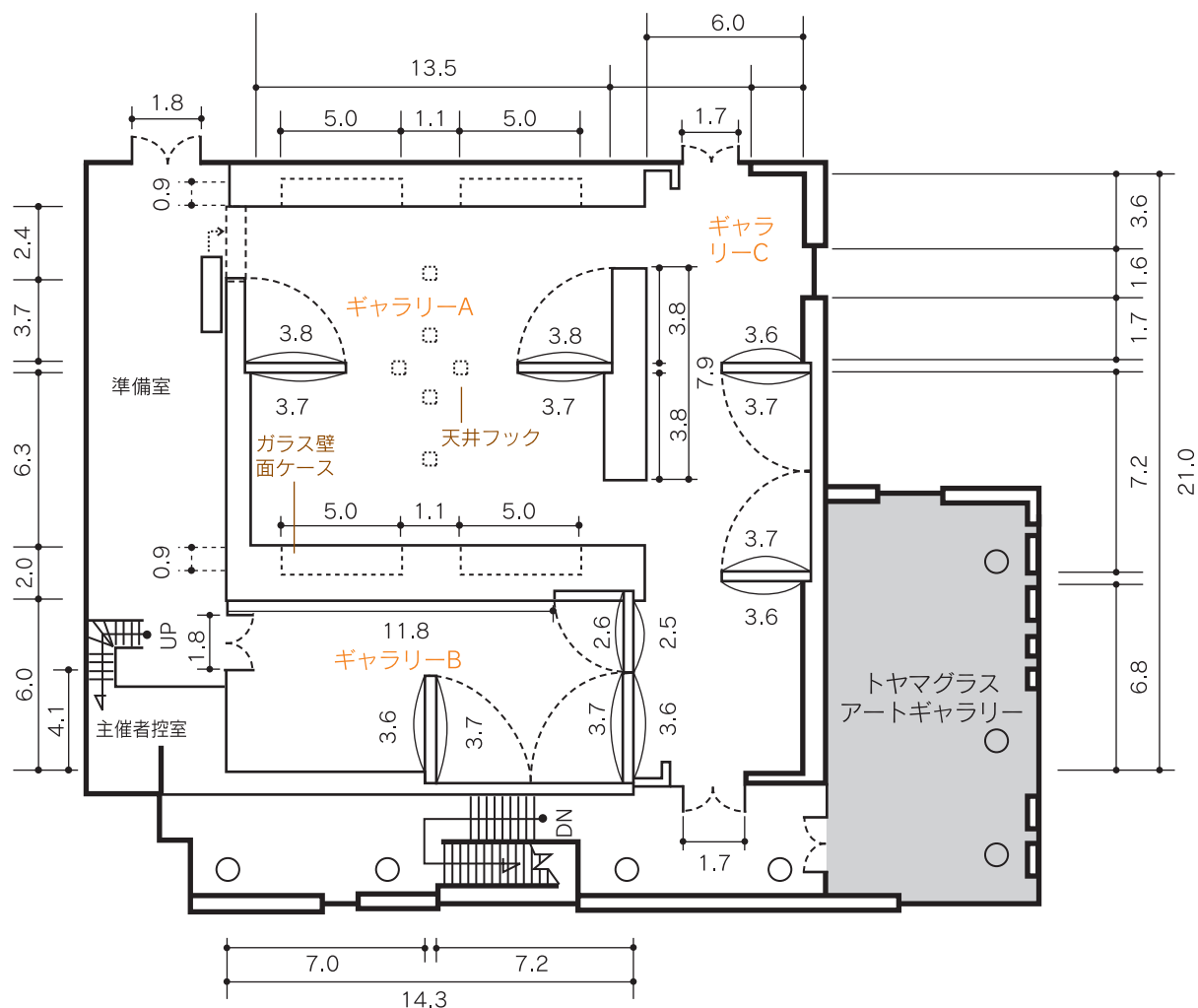
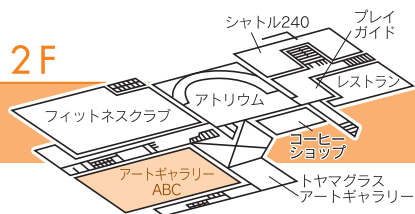


2F



1F





構成

室名	面積(㎡)	展示壁面の長さ(m)	天井高(m)	ピクチャーレールの高さ(m)
ギャラリーA	167.4	62.0	4.5~5.5	2.8~3.5
ギャラリーB	85.8	43.2	4.0	3.5~4.0
ギャラリーC	126.0	43.5	4.0	3.5

床面

木製

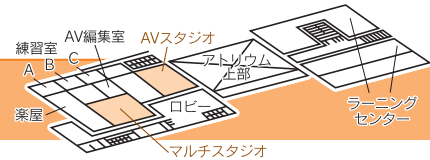
作品展示設備

ピクチャーレール/各室(ワイヤー、フック付属)  
 天井フック/ギャラリーAに8カ所  
 ガラス壁面ケース/ギャラリーAに4カ所  
 その他/彫刻台

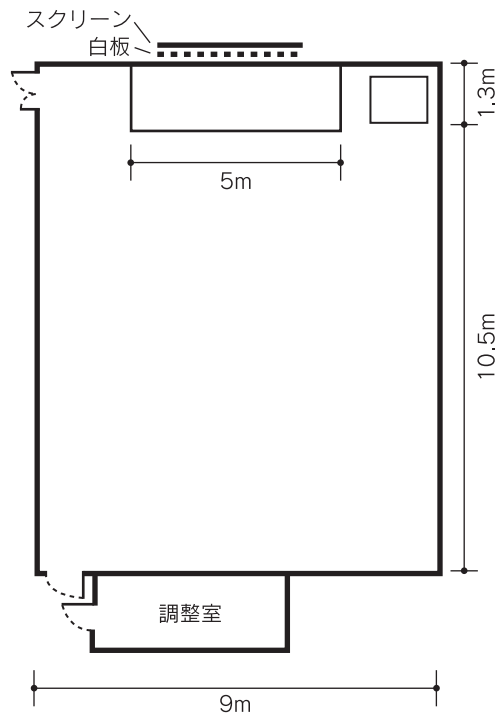
## 施設データ

### AVスタジオ

3F

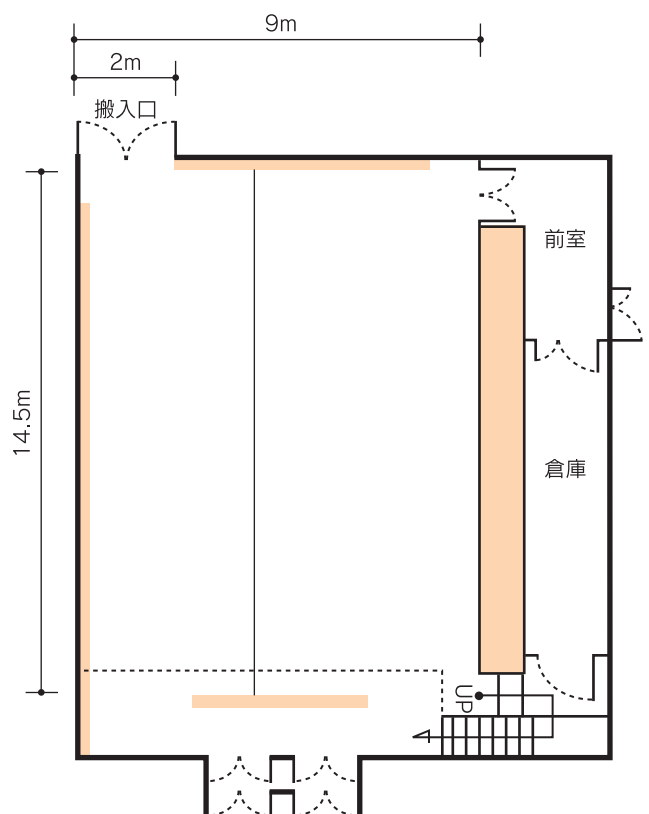


構成	11.7m×9m=105.3㎡、高さ3.1m
音響	マイク／ダイナミック3、ワイヤレス2ch 再録機器／アナログカセットデッキ2 (再生用1、録音用1)
視聴覚	LDプレーヤー／1 (CDプレーヤーを兼ねる) ビデオテープレコーダー (再生専用)／1 ビデオプロジェクター／1 16mm映写機 (2400フィート用)／1 35mmスライド映写機／1 オーバーヘッドプロジェクター (OHP)／1 スクリーン／1
その他	ホワイトボード／1 机／20 椅子／80



### マルチスタジオ

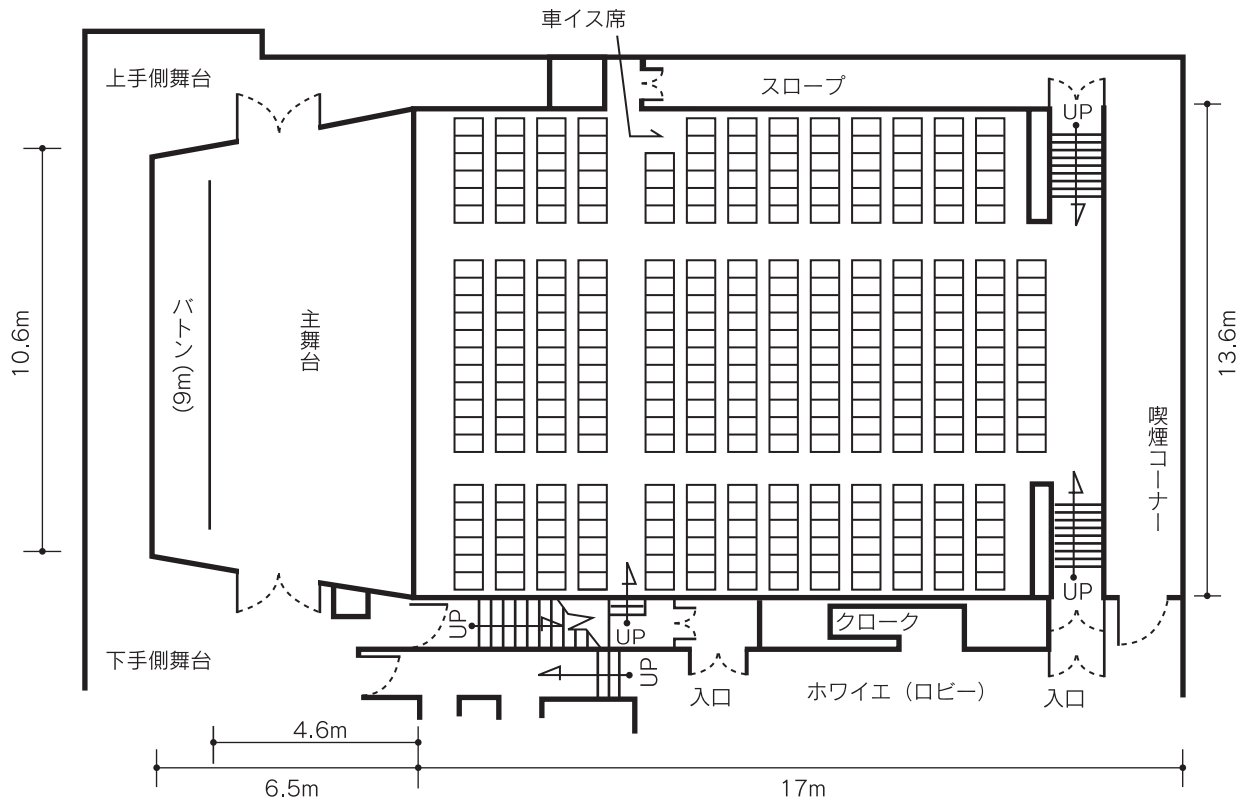
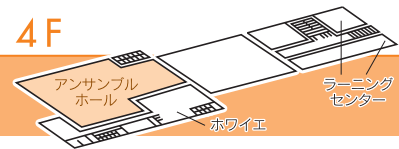
構成	14.5m×9m=130.5㎡、高さ4.6m 吊物ボタン (電動)／1
照明	調光機／松村電気製作所製 サスペンションライト／33回路 センターピンスポットライト／700w×2
音響	調整卓／松下通信工業製RAMSA 入力24回路 出力16回路 マイク／ダイナミック10、ワイヤレス2ch マイク回路／32回路 再録機器／アナログカセットデッキ2 デジタルカセットデッキ (DAT) 1 CDプレーヤー1
視聴覚	ビデオテープレコーダー／1 ビデオプロジェクター／1 スクリーン／1
その他	ホワイトボード／1 机／30 椅子／100



# 施設データ

## アンサンブルホール

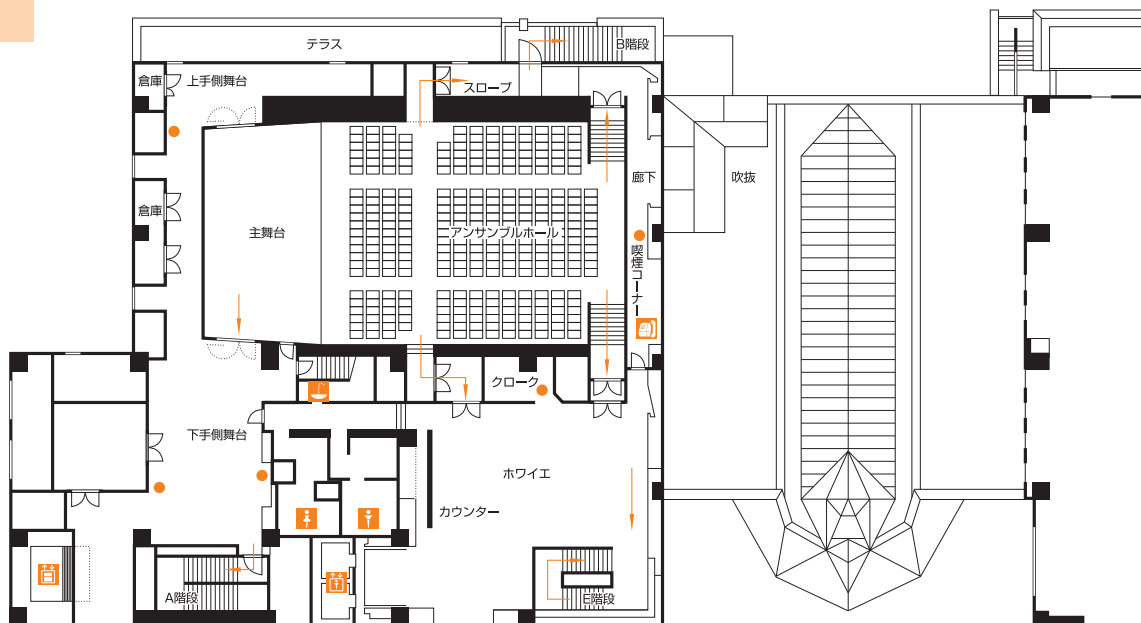
4F



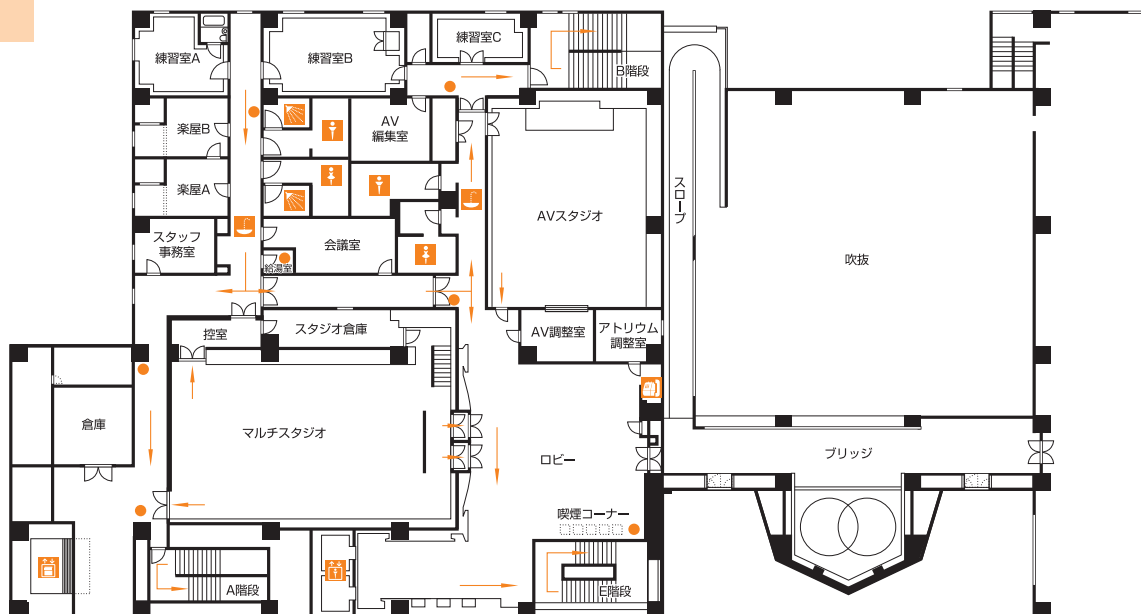
客席	定員308席	音響	調整卓／松下通信工業製RAMSA 入力24回路、出力16回路 録音卓／スチューダー製 入力10回路、出力2回路 ステージスピーカー／2ウェイ(200w+100w)×2 マイク／コンデンサー4、ダイナミック10、 ワイヤレス2ch マイク回路／ステージ46回路、客席6回路 吊りマイク装置／1基 再録機器／アナログカセットデッキ2 デジタルカセットデッキ(DAT) 1 ミニディスク(MD) 1 CDプレーヤー1
残響時間	1.2~1.4秒(満席時)	視聴覚	16mm映写機／1 35mmスライド映写機／1 ビデオテープレコーダー／1 ビデオプロジェクター／1 オーバーヘッドプロジェクター(OHP)／1 スクリーン／1
舞台	間口／13.5m、奥行／6.5m、高さ／7m 側舞台(上手)／28㎡、(下手) 77㎡ 吊物バトン(電動)／1	その他	ホワイトボード／1
照明	総容量／240kVA 調光機／松下電気製作所製 第1シーリングライト／7回路 第2シーリングライト／4回路 第3シーリングライト／8回路 第1フロントサイドライト／2回路×上下 第2フロントサイドライト／4回路×上下 サスペンションライト／8回路 水平ライト／1列 センターピンスポットライト／1kw×2 コンセント／(C型)フロア6回路、 ウォール3回路	楽屋	楽屋A・楽屋B(各室18.8㎡/3F)









# 各階平面図・避難経路図

## 4F

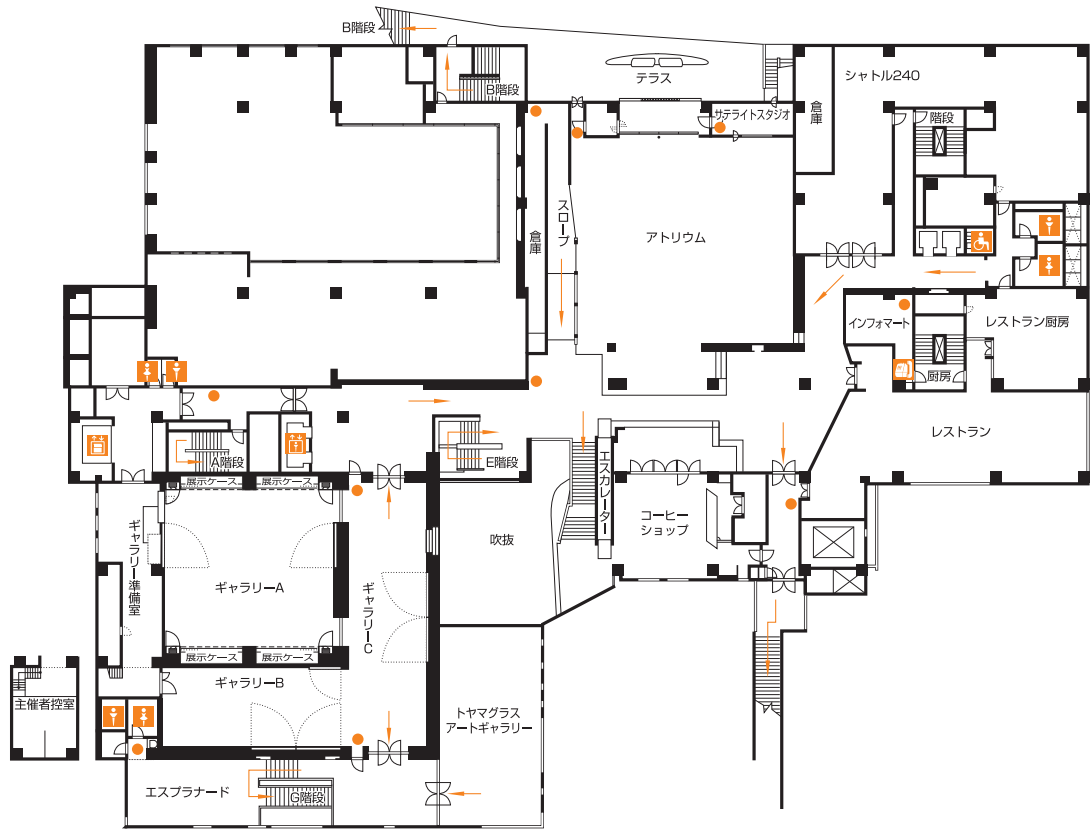


## 3F

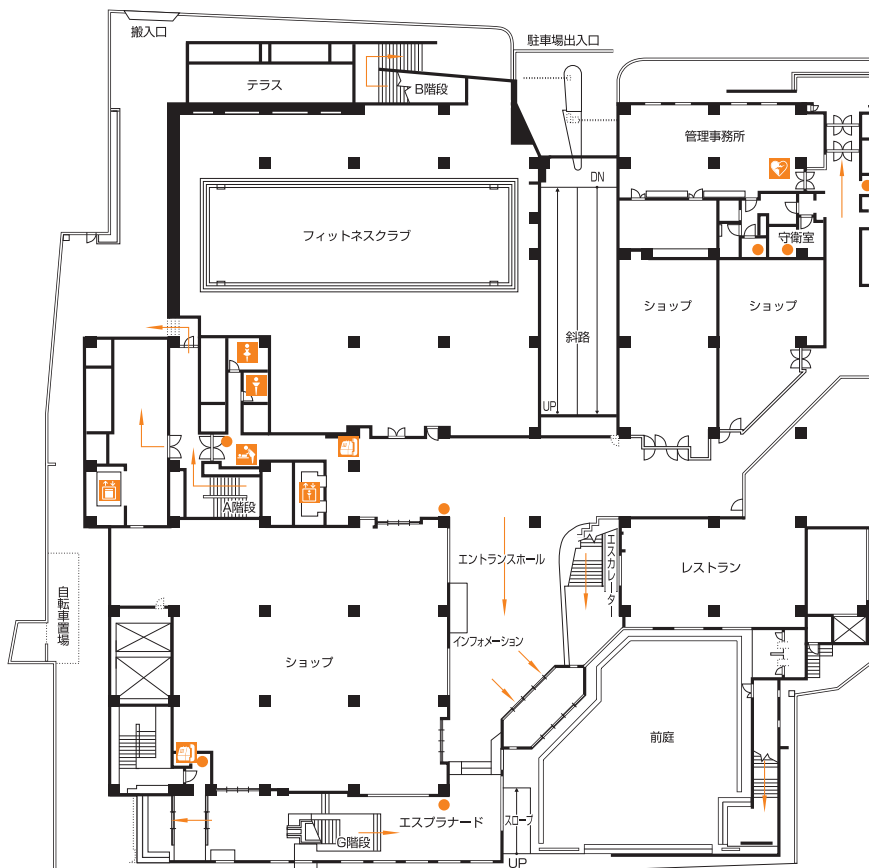


- |   |  |   |  |
|---|--|---|--|
|  公衆電話      |  男性用トイレ |  女性用トイレ  |  エレベーター |
|  荷物用エレベーター |  水飲み場   |  シャワールーム |  消火器    |

# 2F



# 1F



-  公衆電話
-  男性用トイレ
-  女性用トイレ
-  自動体外式除細器 (AED)
-  エレベーター
-  身体障害者用トイレ
-  荷物用エレベーター
-  ベビーシート
-  消火器