

保護者の方へ  
謎解きをする前に読んでください。

自由研究ENJOY BOOK(アリス館)から  
ヒントをいただきました。

よろしければ自由研究のご参考になさってください。

## リアルなぞときゲーム 探偵物語2025で 自由研究を考えてみよう



# （保護者様へ）使い方と注意事項

リアル謎解きゲーム「探偵物語2025」に参加しながら、「まいどはやバス」や「市内電車」に乗り、街をあるきながら発見した -何か- を自由研究のテーマにしてみてもいいのではないでしょうか。

謎を解いた場所や、移動中にみつけたもの、謎解きで乗った公共交通などに注目して、まちなかの標識、お店の看板、いたち川や松川沿いの自然など “気になる” をかたちにする。

例：まいどはやバスのパーツの名称と役割調査

マンホール調査

オモシロ看板や、回った場所の写真でビンゴカードをつくってみる などなど

## ＜使い方＞

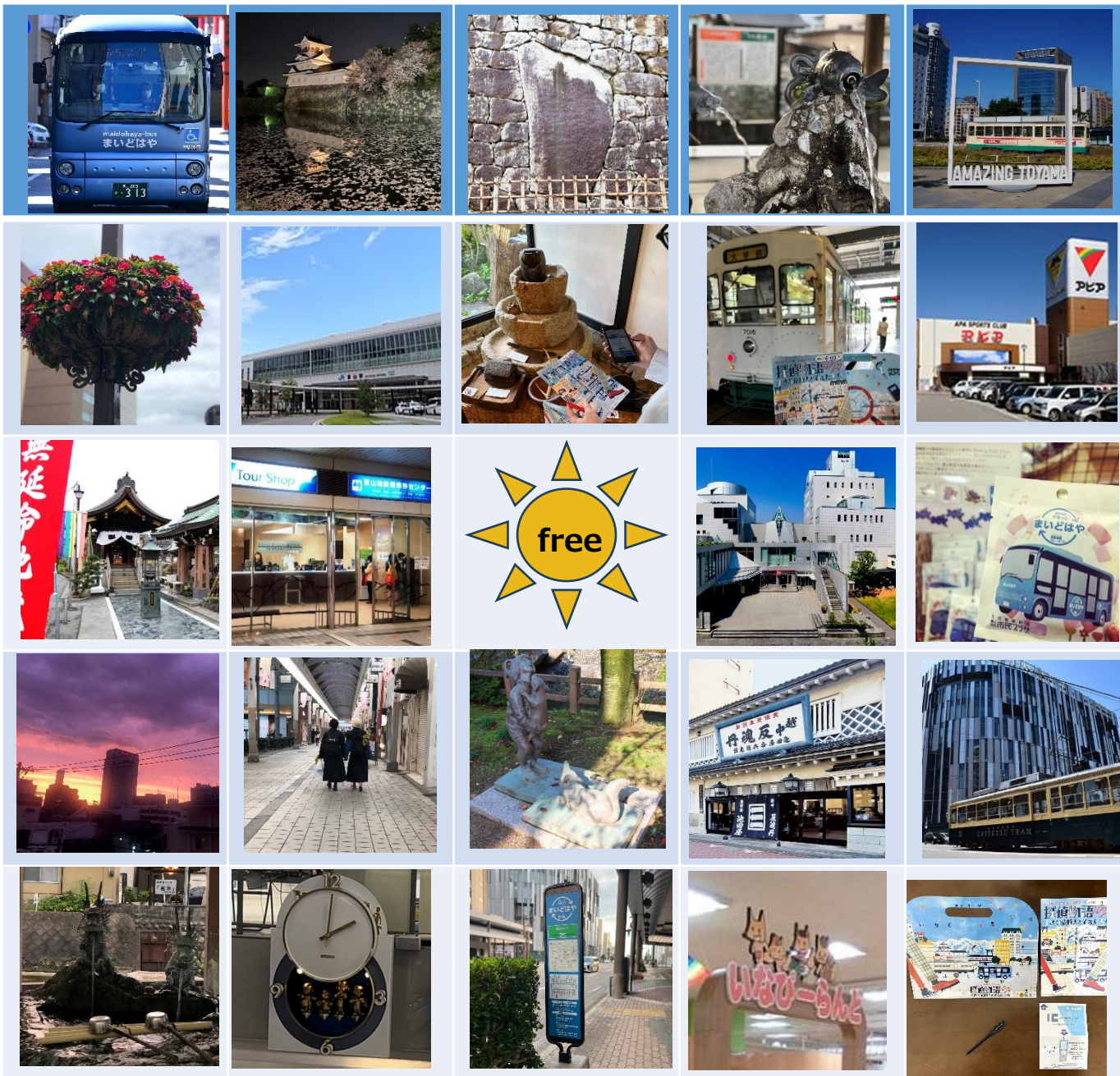
このワークシートは、ダウンロードして自由に使うことができます。  
スケッチブックや画用紙に貼って、自由研究をに使うことも可能です。

## ＜注意事項＞

ネタバレになるような内容は、自由研究にしないでください。  
問題の内容や答え、ゴールの場所は、絶対に秘密です！！



例 謎解きで巡りながら撮った写真で、ビンゴカードを作りました。



## じゅうけんきゅうワークシート

タイトル：

なぞときをした日： 月 日（ ）

がつっこう・なまえ：

なぞときをやってみようとおもったりゆう

しらべるないよう

なぞときををしながらしらべたこと（しらべたいこと）

よいしたもの

さんこうにしたもの：



# 自由研究ワークシート（リアル謎解きゲームマップ）①

使い方は自由！ **ゴールの場所は絶対に秘密だよ。**



タイトル：

**どんなルートでまわりましたか？**

**（ゴールのばしょは、ぜったいにひみつだよ！！！！！！）**

**例）** しでんルートからスタート  
でんてつとやまえき ⇒ （とほ2ふん）⇒ とやまえきまえでなぞとき ⇒ とやまえき ⇒ （しでん3ふん）⇒  
けんちょうまえでんてい ⇒ ふなはしみなみでなぞとき …… ⇒ ●●でソフトクリームをたべてきゅうけい ⇒  
などなど

タイトル：

**のりものについて**（気づいたこと・疑問に思ったこと・感想など） **なんでも！**

まいどはやバス

しないでんしゃ

※カメラやスマホでしゃしんをとっておきましょう。さらにスケッチするのもすてきですね。

## 自由研究ワークシート（謎解きスポットの調査）④

タイトル：

スポット名：

どんなスポット？

メモ

※カメラやスマホでしゃしんをとっておきましょう。さらにスケッチするのもすてきですね。



タイトル：

## ～リアルなぞときゲーム「探偵物語2025」のかんそう～

かんそう

オリジナルの「なぞ」を作ってみよう！

そざい：しでん （そざいはじゅうにつかってください）







そざい：  
まいどはやバス  
しょうめん

そざい：まいどはやバスよこ



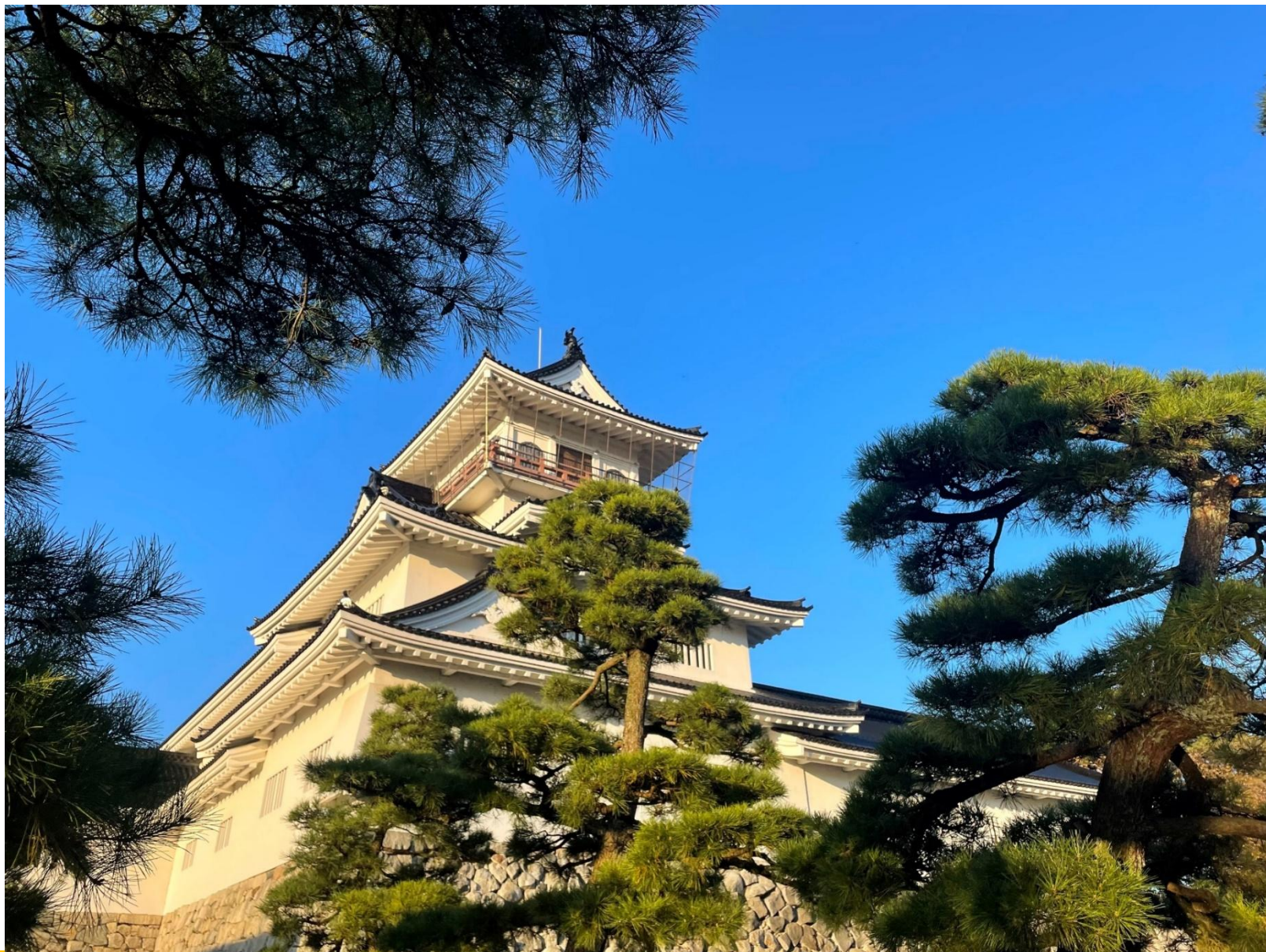


そざい：まいどはやバスうしろ





そざい：とやまじょう





# 自由研究ワークシート（リアル謎解きゲームマップ）①

使い方は自由！ **ゴールの場所は絶対に秘密だよ。**

